



**Portais**  
POR NINA PANDOLFO

**FIRROL**  
— SANTANDER —  
SÃO PAULO

Ministério da Cultura, Zurich Santander, Esfera e Santander apresentam

# Portais

POR NINA PANDOLFO

FUROL  
— SANTANDER —  
SÃO PAULO

APOIO



PremieR

PRODUÇÃO



PATROCÍNIO



Esfera  
Uma empresa Santander



REALIZAÇÃO

MINISTÉRIO DA  
CULTURA





A exposição *Portais* apresenta ao público o universo criativo de Nina Pandolfo, artista que ocupa lugar singular na arte contemporânea brasileira. Reconhecida como uma das principais vozes da arte urbana no país, Nina construiu ao longo das últimas décadas uma linguagem visual própria, marcada pela força de suas personagens e por um imaginário que atravessa diferentes gerações.

Partindo das ruas e expandindo sua presença para galerias, museus e projetos internacionais, a artista consolidou um percurso que ampliou as fronteiras entre a arte urbana e o circuito institucional. Sua obra revela a potência de uma criação que transita entre pintura, escultura, instalação e intervenção, sempre guiada por uma imaginação fértil e por uma sensibilidade muito particular.

Ao apresentar *Portais*, o Farol Santander celebra essa trajetória e convida o público a descobrir as muitas dimensões da obra de Nina Pandolfo. Que esta exposição seja também uma oportunidade de encontro com a imaginação, com a memória e com a força transformadora da arte.



#### **BIBIANA BERG**

HEAD SÊNIOR DE EXPERIÊNCIAS, CULTURA E IMPACTO SOCIAL E PRESIDENTE DO SANTANDER CULTURAL



## Sumário

	<b><i>Um Convite que Chega</i></b>	<b>5</b>
CAPÍTULO 1	<b><i>Um Rio de Liberdade</i></b>	<b>11</b>
CAPÍTULO 2	<b><i>Morada</i></b>	<b>17</b>
CAPÍTULO 3	<b><i>Reflexo</i></b>	<b>25</b>
CAPÍTULO 4	<b><i>Sintonizada</i></b>	<b>29</b>
CAPÍTULO 5	<b><i>Toca do Coelho</i></b>	<b>35</b>
CAPÍTULO 6	<b><i>Cabeça nas Nuvens</i></b>	<b>39</b>
CAPÍTULO 7	<b><i>A Carruagem</i></b>	<b>43</b>
CAPÍTULO 8	<b><i>Your Voice Makes me Believe</i></b>	<b>59</b>
CAPÍTULO 9	<b><i>Herança de um Amor</i></b>	<b>63</b>
CAPÍTULO 10	<b><i>Sombras Dançantes</i></b>	<b>81</b>
CAPÍTULO 11	<b><i>Raízes</i></b>	<b>85</b>
CAPÍTULO 12	<b><i>Origens</i></b>	<b>93</b>
CAPÍTULO 13	<b><i>Momento da Foto</i></b>	<b>103</b>
CAPÍTULO 14	<b><i>O Último Mergulho</i></b>	<b>105</b>
	<b><i>English version</i></b>	<b>109</b>
	<b><i>Ficha técnica</i></b>	<b>129</b>



## **Um Convite que Chega**

*Lá fora, um tanto de cinza, outro tanto de pressa.*

*Uma cidade imensa onde existe muito em cada canto.*

*Em meio ao caos, ao barulho, aos estímulos de toda parte,  
um pedido: respire.*

*Sim, mais uma vez... isso.*

*Porque um convite de Nina Pandolfo acaba de chegar:*

***Atravessa comigo este portal?***

***Está preparado para seguir? Vamos?***

Daqui a alguns passos, a arte vai te conduzir a novas sensações. Da realidade, muitas vezes dura e cansativa, surge a oportunidade de mergulhar no infinito, chegando às camadas mais profundas. Nas origens, na essência, nos nossos pontos de partida.

Dessas sementes florescerão ao longo da jornada (e em você, certamente) mundos ocultos, espaços secretos, rios encantadores, jardins mágicos onde inúmeras histórias ganham vida. Então, aproveite. Curta. Viva. Contemple o que está ao seu redor: árvores, cores, pássaros, movimentos, flores....



Esta viagem acontece ao redor de uma grande árvore. É a partir dela que, em dois andares do Farol Santander, espalham-se obras, histórias, pensamentos, sonhos, ideias, passado, presente e futuro de uma das mais importantes artistas brasileiras da contemporaneidade. Nela, você pode escolher qual rota percorrer. Em qualquer caminho por onde quiser seguir, vai encontrar frutos de uma carreira consolidada e reconhecida no mundo inteiro pela sua delicadeza, expressividade e ludicidade.

Os quatro elementos da natureza – a água, o ar, a terra e o fogo – te conduzirão pela jornada, em espaços de contemplação, imersão e interação.

Permita-se viver os encantos deste universo por completo.

Tudo é para você.

Seja bem-vindo à mostra *Portais*.

*rina*



# Um Convi

Lá fora, um tanto c  
Uma cidade imens  
Em meio ao caos, a  
parte, um pedido:  
Sim, mais uma vez  
Porque um convite  
Atravessa contigo  
Está preparado pa

Daqui a alguns p  
Da realidade, mui  
de mergulhar no  
Nas origens, na

Dessas sementes  
certamente) mun  
jardins mágicos  
aproveite. Curta.  
cores, pássaros,

Esta viagem aco  
dela que, em de  
obras, histórias, p  
e futuro de um  
da contemporar  
percorrer. Em q  
encontrar frutos  
mundo inteiro pe

Os quatro eleme  
- te conduzirão  
imersão e intera

Permita-se viver  
Tudo é para você  
Seja bem-vindo



Lei Rouanet



## CAPÍTULO 1

# *Um Rio de Liberdade*

Nesta viagem, as águas nos recebem: são elas que vão nos indicar o caminho para irmos mais fundo.

Dessa maneira, olhe ao seu redor. Percebe que esse rio que por aqui passa não é como os outros que conhecemos lá fora?

Ele apresenta o novo, o diferente, o que é único. Sua nascente é a arte de Nina Pandolfo e é por isso que desafia a lógica. Um rio de movimentos muito particulares, em que o fluxo transcorre conforme seu desejo, em um subir e descer que quebra as leis da natureza. Isso é sinal de liberdade, um dos pontos que rege este universo: poder ser o que se quer, conforme o sonho apontar. Aqui tudo é possível.

Ao redor deste rio, bailarinas dançam seguindo o mesmo pensar. São como as flores que brotam em suas margens, inspiradas na flor Brinco de Princesa. Já ao fundo, uma garota se funde à paisagem e nos observa trazendo um farol no olhar – é ele que nos guia e nos avisa: a partir de agora, estamos juntos em uma mesma experiência.

Sobre o mar  
About the Sea

2025

Acrílica sobre madeira

Acrylic on wood

48,6 cm x 29,7 cm

Detalhe

Detail



SAIDA DE EMERGENCIA

vivy BOLO



Informational text panel on the living wall.





Sobre o mar  
About the Sea  
2025  
Acrilica sobre madeira  
Acrylic on wood  
48,6 cm x 29,7 cm



## CAPÍTULO 2

### *Morada*

Uma árvore no meio do caminho.

Não foi bem isso que disse o poeta, mas não tenha qualquer dúvida: esta também é pura poesia.

Trata-se de um pé de cores, imaginação e sentidos, com os quais a gente não costuma cruzar por aí. Seus frutos nascem dos desenhos de Nina e ganham uma nova forma para resplandecer ainda mais. Ou seja, é desta maneira que a “espécie” se multiplica: ideias brotando por todas as partes.

Espécie esta que, veja só, também é morada. Onde se é acolhido quando é preciso e que se torna porto seguro nos momentos em que é necessário partir, como um cais para quem vai e volta na vontade de explorar este universo sem fim. É na casinha que podemos ver isso, com a *menina pássaro* que não aceita gaiolas e te convida a também não aceitar. Ela quer que todos se expandam, se coloquem no mundo, tenham coragem de se arriscar.

Assim como a *menina fruto* que, ao fundo, se faz presente na paisagem, certa de que está no seu lugar, garantindo: nunca estamos sós.





Sem título  
Untitled  
2005  
Acrílica sobre madeira  
Acrylic on wood  
19 cm x 11,5 cm x 16 cm







### CAPÍTULO 3

## Reflexo

Diante da moldura de um quadro, muitas vezes, parece que estamos de frente a uma janela, olhando para uma paisagem. Em outras, temos a surpreendente impressão de que, na verdade, trata-se de uma espécie de espelho, onde vemos mais do que um simples reflexo. Bem, este é o poder da arte.

Nesta obra criada especialmente para a nossa viagem, Nina amplia as barreiras do portal em que entramos há pouco e nos faz sentir dentro do quadro, quase como em dois planos conectados. O que está dentro dá sentido ao que está fora e vice-versa. Junto conosco, então, temos uma espécie única, os tupeixes – tucanos misturados com peixes -, que voam por um jardim cheio de flamingos, além das meninas que brotam por ali fazendo parte de um ecossistema muito vibrante.

E dali surge a escultura “expansão de meu ser”, como se tivesse deixado a tela para ficar bem mais próxima de nós.

Presságio

Omen

2026

Mista sobre tela

Mixed-media on canvas

120 cm x 230 cm



## *Sintonizada*

Em um mar de multiconexões, a memória é um elemento potente. Ao atravessarmos o portal, além de descobrir o novo diante de nossos olhos, voltamos para dentro de nós e ressignificamos o que ali está guardado.

No baú de lembranças de Nina, as televisões ocupavam um lugar privilegiado. Ao longo de sua infância, seu pai, que era técnico, costumava consertar aquele tipo de aparelho ao lado dela. Ainda eram os antigos modelos de tubo, e as TVs ficavam abertas diante da menina que se encantava com as inúmeras válvulas que existiam ali dentro. Em sua fantasia infantil, as peças tornavam-se cidades futurísticas cheias de luzinhas. Certa vez, uma das válvulas até virou o nariz de um robô produzido por pai e filha para um trabalho escolar, obra que, certamente, podemos classificar como sua primeira escultura da vida.

Hoje, as televisões retornam para a brincadeira da menina que agora é artista, em peças exclusivamente feitas para essa jornada. Suas cores tomam conta das carcaças das antigas TVs, que se empilham feito os blocos de montar de outrora, sempre trazendo conhecimento e cultura, além de estimular a imaginação.



**Bright Moon** (Lua Brilhante)  
2025  
Mista sobre tela  
Mixed-media on canvas  
198 cm x 133 cm



## ***Toca do Coelho***



As relações com as obras de arte podem (e devem) ter várias maneiras de acontecer. Seja na lembrança, no observar, no tocar. Mas agora você encontra uma obra de Nina que te oferece uma nova experiência: misturar-se com o lúdico.

Exatamente: sente-se neste sofá cheio de cores e vibrações. O móvel foi inspirado no quadro que está ao seu lado. Agora é a sua vez de viver um momento de alegria e encantamento como a garota da imagem. Sinta, pertença, se faça presente!



*Small text block providing information about the artwork, likely the artist's name and title.*



#### CAPÍTULO 5

### **Toca do Coelho**

As relações com as obras de arte podem (e devem) ter vários maneiras de acontecer. Seja na lembrança, no observar, no tocar. Mas agora você encontra uma obra de Nina que te oferece uma nova experiência: misturar-se com o lúdico.

Exatamente: sente-se neste sofá cheio de cores e vibrações. O móvel foi inspirado no quadro que está ao seu lado. Agora é a sua vez de viver um momento de alegria e encantamento como o garoto da imagem. Sinta, pertença, se faça presente!

#### CHAPTER 05

### **Rabbit Hole**

Our relationship with artworks can (and should) take many forms. Whether through memory, observation, or touch. But now you'll find a work by Nina that offers you a new experience: merging yourself with playfulness.

That's right: sit on this colorful and vibrant sofa. The piece of furniture was inspired by the painting next to it. Now it's your turn to experience a moment of joy and enchantment like the girl in the picture. Feel it, belong to it, be present!



## CAPÍTULO 6

# *Cabeça nas Nuvens*

Até este momento, foi a água que nos fez companhia em nossa viagem, mas chegou a hora de voar. A partir de agora, é o ar que nos conduz pelas próximas etapas.

O convite ao voo é presente em grande parte das criações de Nina Pandolfo. Em sua arte, ela nos oferece inúmeras possibilidades deste salto no infinito para que possamos alcançar novos planos, ideias, sentimentos, sensações. Estar de frente das obras de Nina é uma maneira de ficar com a cabeça nas nuvens e curtir tudo que existe de bom neste estado.

Alinhe-se, entregue-se. Existe muito a explorar: misture-se com as nuvens iluminadas que transbordam por todo este espaço.



## A Carruagem

Um mosaico de objetos de uma vida, ferramentas de trabalho que viram extensão do corpo, obras que nasceram da alma pulsante e criativa de Nina Pandolfo. São com eles e a partir deles que grande parte da magia da nossa viagem se realiza. Diante desta carruagem, é como se estivéssemos vendo o tempo passar de uma vez só: dentro dela estão o antes, o durante e o depois. E Nina por inteiro – talvez a carruagem seja ela própria.

Dessa maneira, vindas de outros tempos cheios de encantamentos (e por que não dizer fantasia?), as carruagens atravessam esta nossa estrada carregando o que temos de mais valioso. Como um poderoso guardião deste mundo para cá do portal, apresenta importantes elementos que compõem e contam um tanto da história da artista – é como se, em seu caminho, coletasse fatos, memórias, segredos de toda uma vida. E assim seguirá, cumprindo sua missão.







Auadi  
2018  
Mista  
Mixed-media  
28 cm x 26,7 cm

**Enquanto as estrelas nascem**  
While the stars are born  
2019  
Mista  
Mixed-media  
48 cm x 50 cm





Artwork description and artist information.

Artwork description and artist information.



Artwork description and artist information.



Artwork description and artist information.



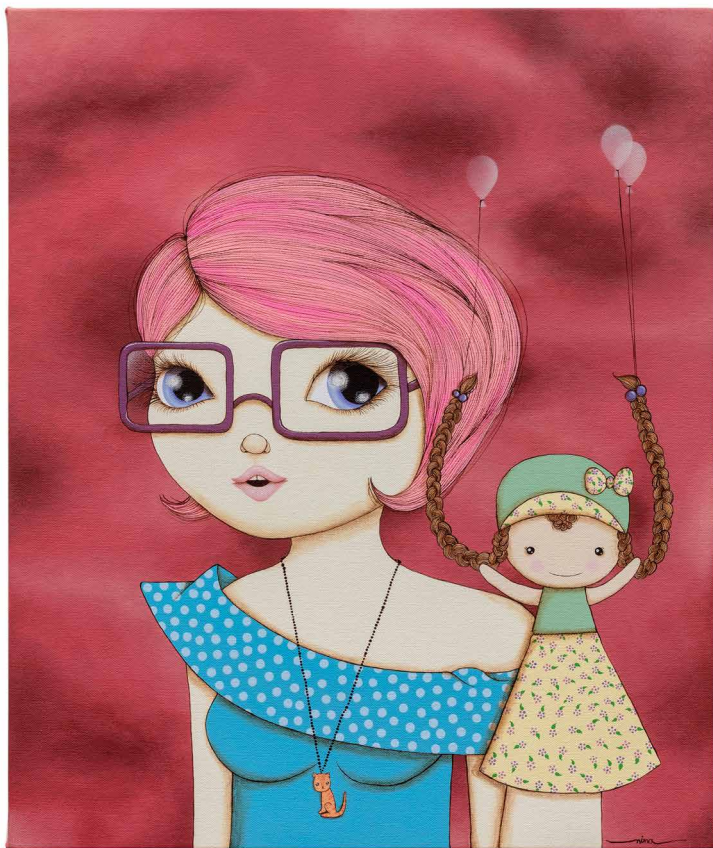
Artwork description and artist information.



Artwork description and artist information.

Artwork description and artist information.





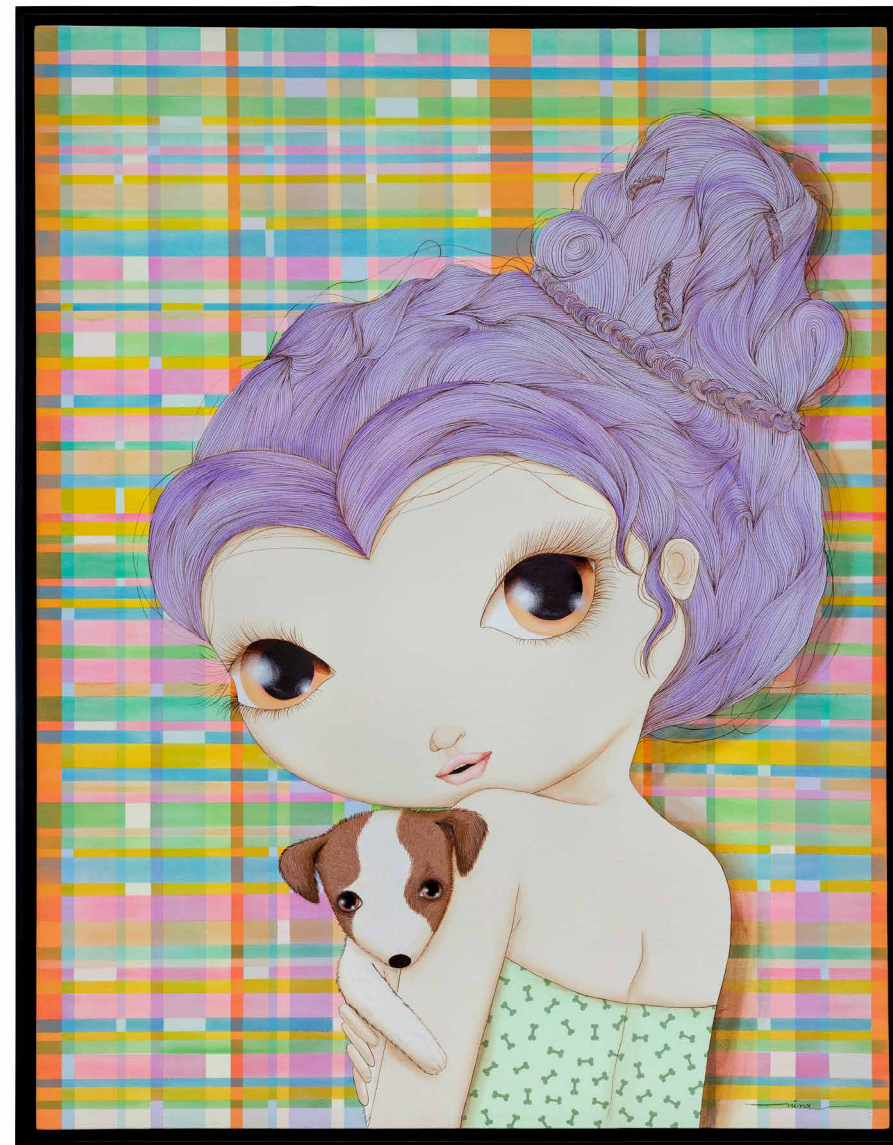
**Point of View (Ponto de Vista)**  
2019  
Mista sobre tela  
Mixed-media on canvas  
60 cm x 50 cm



**Inside of Mirror (Dentro do espelho)**  
2012  
Acrílico sobre tela com moldura de madeira  
Acrylic on canvas with wood frame  
210 cm x 80 cm



**RaquiMona**  
2015  
Mista sobre tela  
Mixed-media on canvas  
134 cm x 104 cm



**Mikimi**  
2017  
Mista sobre tela  
Mixed-media on canvas  
134 cm x 104 cm



New Year (Ano Novo)  
2020  
Mista sobre tela  
Mixed-media on canvas  
16 cm x 22 cm



## CAPÍTULO 8

### ***Your Voice Makes me Believe*** *(Sua voz me faz acreditar)*

Aqueles que pegaram a rota das águas lúdicas de Nina no início da viagem agora terão a oportunidade de desaguar em um mar cheio de cores e movimentos. Isso acontece ao acompanhar de perto o fluxo criativo da tela *"Your Voice Makes me Believe"*, criação que, neste caso, é contínua, nunca para. Uma obra viva, que a cada instante apresenta-se de uma nova maneira para quem a vê.

Nesta experiência, é preciso ouvir e sentir para encontrar a imensidão que existe para além do que vemos: nos detalhes da composição da tela, elemento a elemento, cor a cor. Esqueça a lógica que às vezes atrapalha nosso caminho imaginário. Curta. Afinal, aqui não é apenas a obra que se movimenta: você segue junto dela.



www.wilco-kalder.com  
© 2014  
www.wilco-kalder.com  
www.wilco-kalder.com  
www.wilco-kalder.com



## CAPÍTULO 9

# Herança de um Amor

Uma viagem encantadora como a que estamos vivendo, você pode bem perceber, não está completa sem a presença dos animais. Muitas espécies (inclusive algumas surgidas da mente criativa de Nina) cruzaram pelo nosso caminho até este momento. Os animais não fazem apenas parte do trabalho da artista, também estão em muitas obras.

Com os *pets*, cujo convívio é diário, o amor é ainda mais profundo. A gata gigante é uma homenagem a estes vínculos. A musa inspiradora para a escultura é Monalisa – ou Mona -, uma tímida felina que esteve na vida da artista por vinte anos. Filhote de um outro gato, o Rakim, que também ganhou sua escultura que está no andar térreo. Além disso, Monalisa e Rakim estão representados em um quadro exposto no vigésimo andar.

É pela Monalisa que, ao passar por um novo portal que sua caixa traz, avançamos para o segundo plano de nossa viagem e descemos ao subsolo, onde encontraremos nossas origens e essências. Sim, aquele lugar que nem sempre a gente vê.

Herança de um amor  
Heritage of Love  
2026  
Mista  
Mixed-media  
110 cm x 120 cm x 210 cm





**Conceição Pires**  
Contemplation  
2012  
Acrylic on canvas  
100x100 cm  
Edition: 1/10  
S. 100 x 100 cm



**Conceição Pires**  
Contemplation  
2012  
Acrylic on canvas  
100x100 cm  
Edition: 1/10  
S. 100 x 100 cm



**Conceição Pires**  
Contemplation  
2012  
Acrylic on canvas  
100x100 cm  
Edition: 1/10  
S. 100 x 100 cm



**Conceição Pires**  
Contemplation  
2012  
Acrylic on canvas  
100x100 cm  
Edition: 1/10  
S. 100 x 100 cm



**Conceição Pires**  
Contemplation  
2012  
Acrylic on canvas  
100x100 cm  
Edition: 1/10  
S. 100 x 100 cm



**Conceição Pires**  
Contemplation  
2012  
Acrylic on canvas  
100x100 cm  
Edition: 1/10  
S. 100 x 100 cm

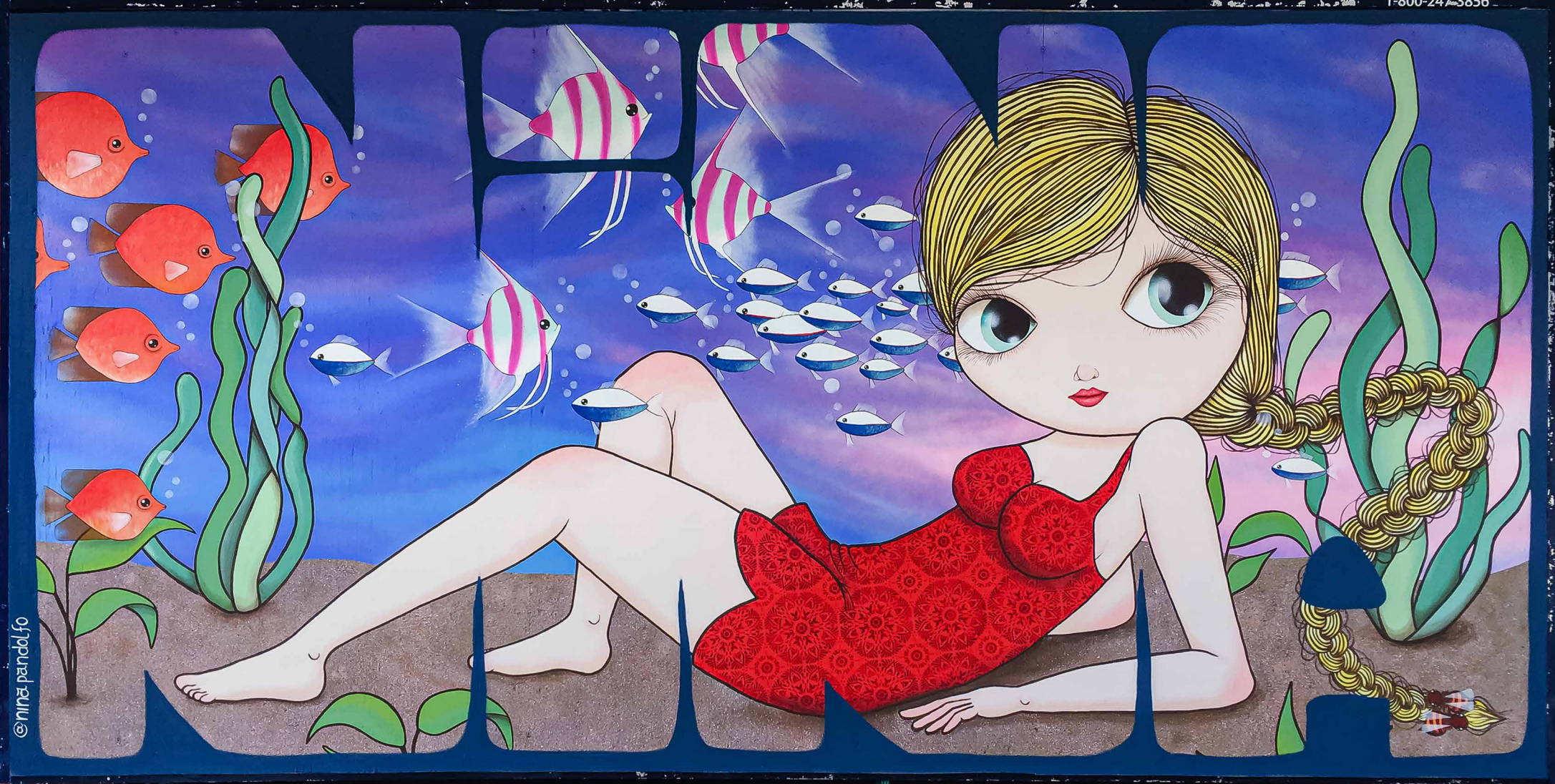


**Florescendo em meio ao outono**  
Blooming in the Midst of Autumn  
2020  
Aquarela sobre papel Fabriano 300 g  
Watercolor on 300 g Fabriano Paper  
56 cm x 40,5 cm

**P 70-71**  
**Cartão Boas Festas**  
Happy Holidays Card  
2015  
Mista sobre papel Fabriano 300 g  
Mixed-media on 300 g Fabriano Paper  
30 cm x 40 cm







©nina.pandolfo

Sem título  
Untitled  
2018  
Foto impressa em canvas  
Photograph printed on canvas  
102,5 cm x 135,3 cm



Sem título  
Untitled  
2015

Foto impressa em canvas  
Photograph printed on canvas  
102,5 cm x 152,5 cm



Sem título

Untitled

2021

Foto impressa em canvas

Photograph printed on canvas

102,5 cm x 189,5 cm

**Contemplação**  
Contemplation  
2022  
Aquarela sobre papel Fabriano 100% algodão  
Watercolor on 100% Cotton Fabriano Paper  
55,5 cm x 40,5 cm



## ***Sombras Dançantes***



Agora estamos nas profundezas.

O lugar onde age nosso inconsciente, onde se guardam segredos. Onde nos revelamos por completo.

Em nossas vidas, nossos rastros é que contam quem somos, que revelam nossa real personalidade. Assim como as sombras das meninas que ali estão. Cada uma, em sua dança particular, revela suas marcas e identidade. Você é capaz de saber quem são?

Existe aquela que é forte, agitada, ousada, bagunceira.

Tem a que é mais atrapalhada, vaidosa, tímida e conciliadora.

E também a delicada, meiga e romântica.

E aí, já pensou o que sua sombra revelaria sobre você?

Meia Lua  
Half Moon  
2012  
Mista  
Mixed-media  
60 cm X 20 cm



**Sem título**  
Untitled  
2009  
Fibra, resina, cabelo sintético  
Fiber, resin, synthetic hair  
104 cm x 59 cm



**Meia Lua**  
Half Moon  
2012  
Máscara  
Mixed media  
60 cm x 20 cm



## CAPÍTULO 11

# *Raízes*

São as raízes, ainda que muitas vezes a gente não as veja, que dão energia para as árvores e fazem com que se mantenham vivas, fixas e firmes. São o grande alicerce para que frutifiquem e floresçam.

Não apenas as árvores, mas todos nós temos as nossas raízes, de onde brotam tudo o que fazemos, pensamos e criamos. E, em uma criação artística, para que fique viva e de pé, encantando quem a aprecia, existe também algo que não é visto, mas que vamos poder conhecer um pouco mais agora.

No trabalho de Nina Pandolfo, existem muitos processos invisíveis que se transformam em quadros, murais, pinturas, grafites, esculturas e também em figurinos, como podemos conferir neste momento. São os croquis que funcionam como a raiz do que, mais tarde, será costurada, bordada e vestida.





**Sem título**  
Untitled  
**2007**  
Mista sobre seda  
Mixed-media on silk  
74 cm x 54 cm



**Sem título**  
Untitled  
**2007**  
Acrílica sobre papel artesanal com Swarovski  
Acrylic on artisanal paper with Swarovski  
93 cm x 70 cm



Sem título  
Untitled  
2007  
Acrílica sobre seda  
Acrylic on silk  
63 cm x 44 cm



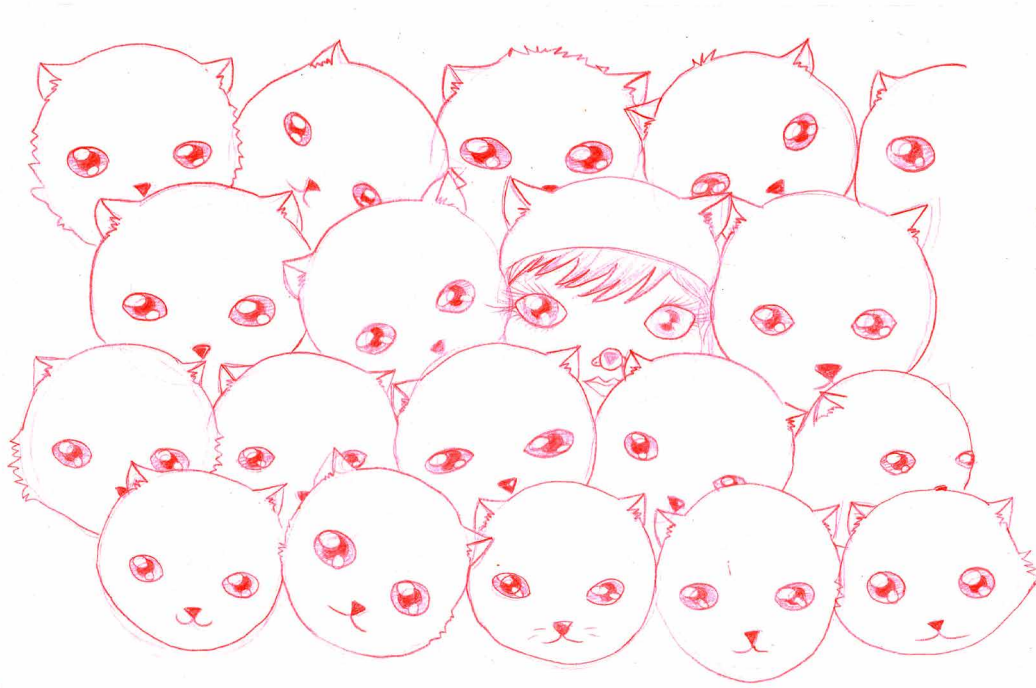
## CAPÍTULO 12

# Origens

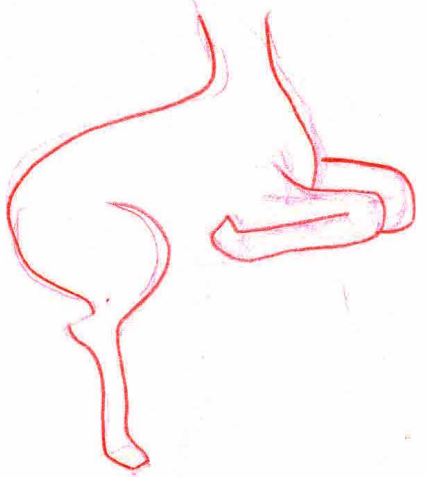
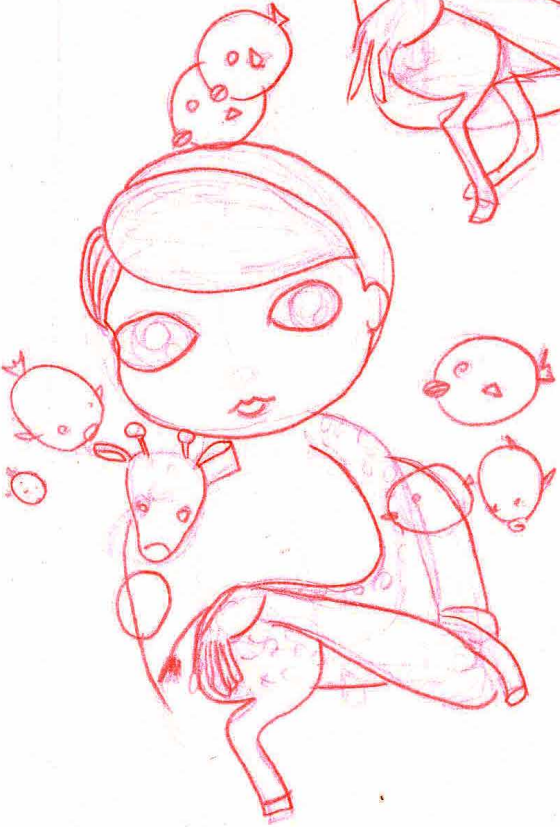
No vagar pelas nossas raízes, acabamos cruzando com registros que foram se perdendo ao longo do tempo (mas isso não significa que sejam menos importantes). Nas de Nina Pandolfo, encontram-se rabiscos que são sementes para as tantas histórias que uma hora iriam nascer para o mundo – é como se dá o processo. “Cada desenho, ainda que não tenha sido concluído, faz parte de mim”, a artista revela.

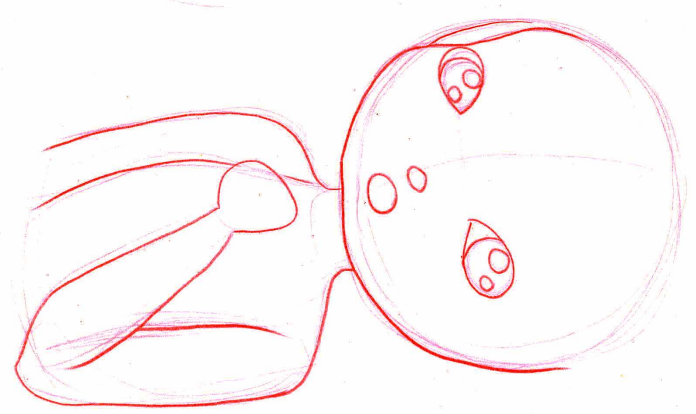
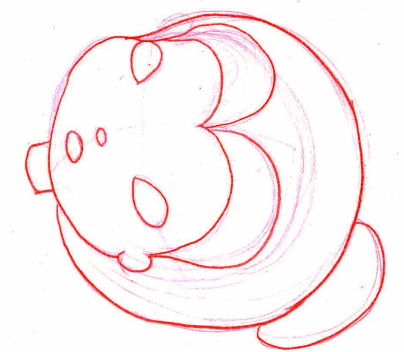
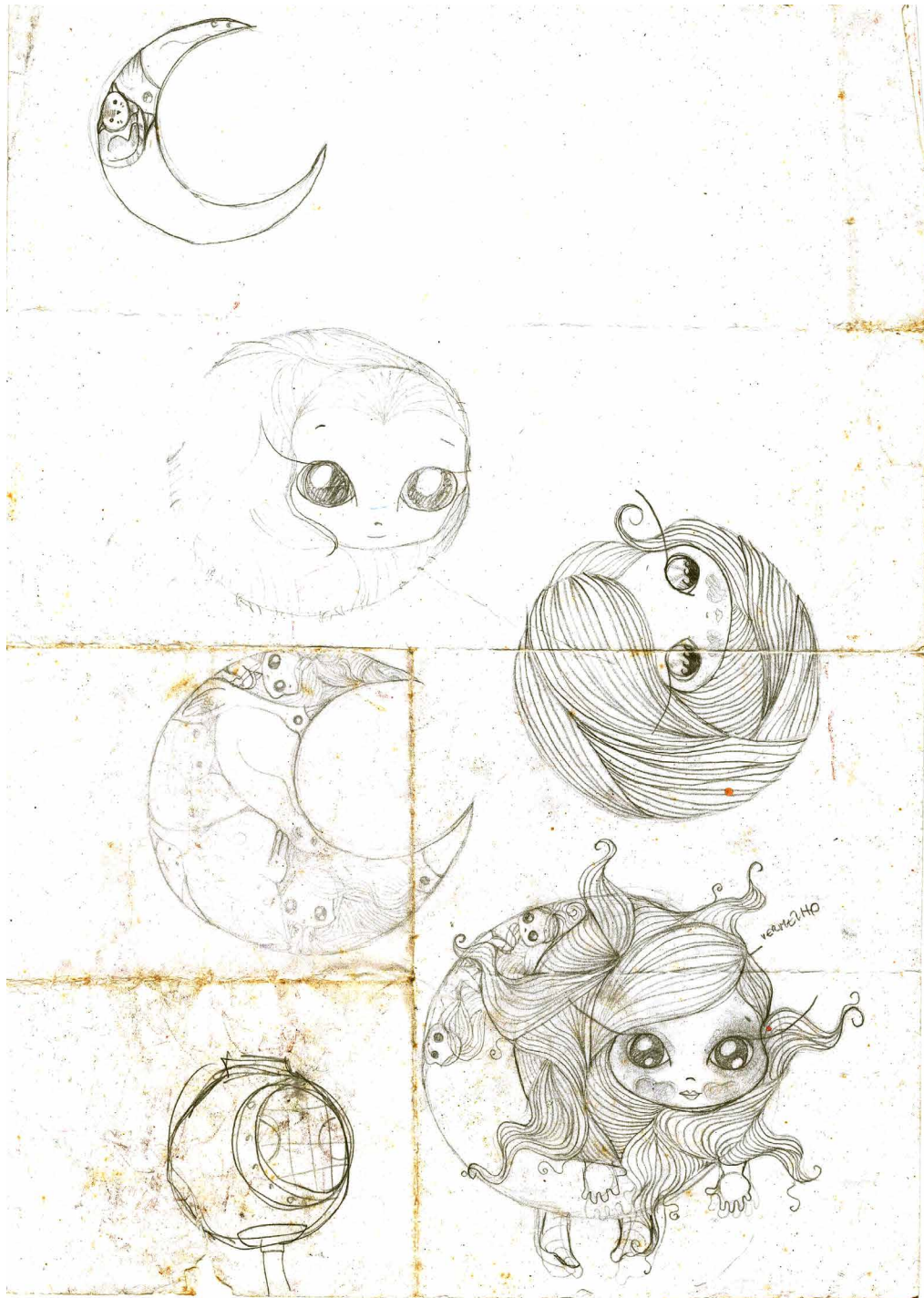
E aqui estão alguns desses achados arqueológicos de seu universo: estudos, rascunhos, desenhos inacabados ou que sofreram impactos nos movimentos da criação, com riscos, molhados ou que tiveram a interferência de outra pessoa. Esboços soltos, incompletos. Várias versões do mesmo desenho, além daqueles feitos por diversão e passatempo. Mais do que simples traços, nestas imagens estão gravadas as emoções dos instantes em que se transformaram e passaram a existir.

Seja de que forma aconteceu e qual caminho tomou, sempre apontam para a construção de alma e da identidade da artista. São todos incríveis fragmentos cheios de vida que talvez só façam sentido para ela, mas nos encantam profundamente.



1/6





2.15.18



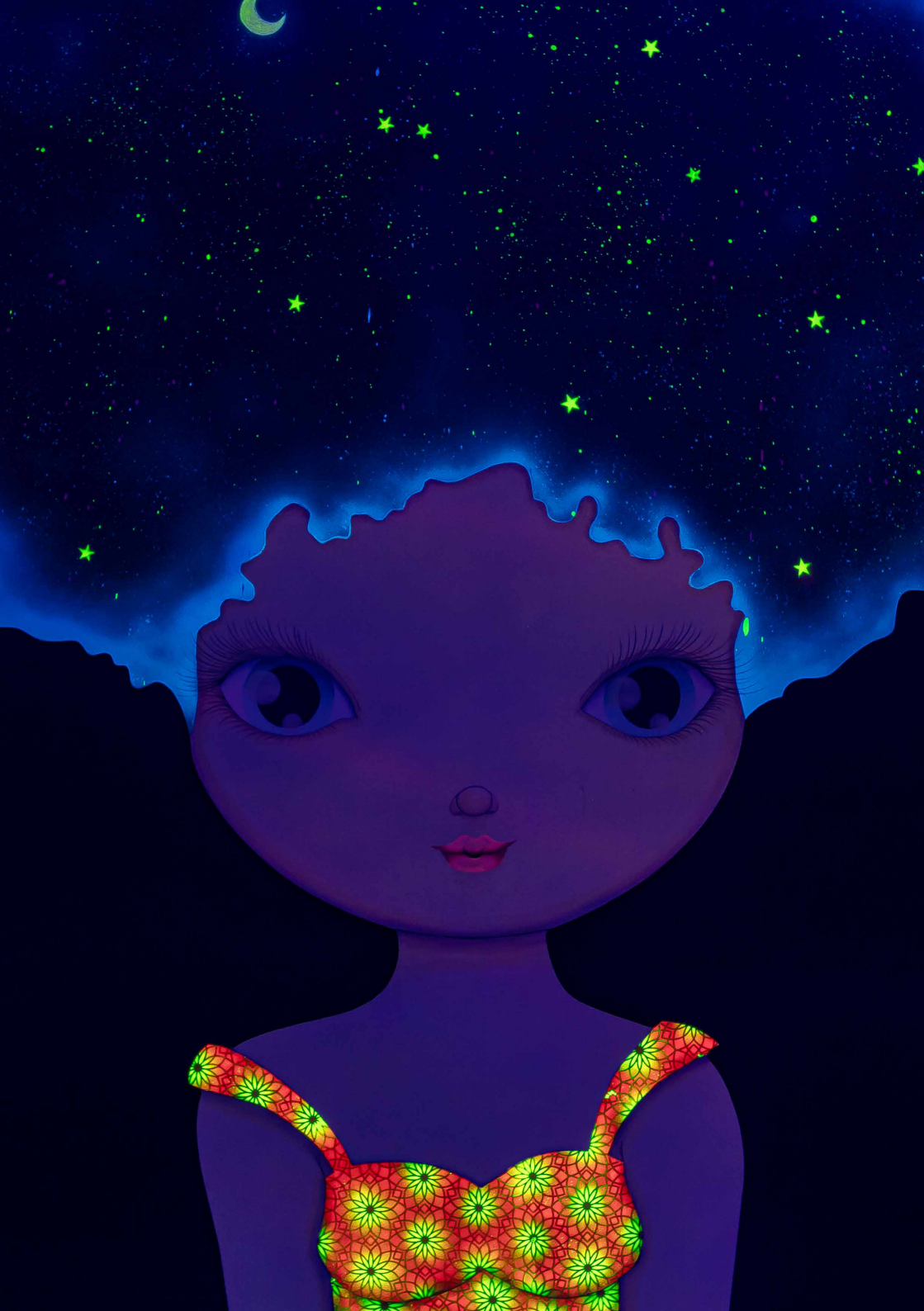
Small text label, likely providing information about the artwork or artist.

## ***Momento da Foto***

Uma fenda se abre e traz a luz de lá para cá. Muitas vezes, o que está de fora vai entrando e transformando o local. A lua no subterrâneo e uma sereia entre nós já nos avisa: este lugar é único, traz encantos e possibilidades. Talvez até o impossível.

Por isso, precisamos nos atentar: o que, afinal, devemos deixar entrar e tocar as nossas raízes? É preciso filtrar para que não nos venha corroer, mas sim somar. Somar o sentir, o imaginar, o permitir. Deixe-se tomar pela imersão.





## CAPÍTULO 14

# *O Último Mergulho*

No fim da jornada, existe uma gruta. Mas como tudo o que faz parte deste universo para cá do portal, nada é o que parece. Escondida neste subsolo, a gruta traz seres fluorescentes capazes de despertar em você as mais diversas sensações. Entre céu e mar, com elementos, volumes e profundidades, este é o seu último mergulho antes de partir.

Ouçã os cantos: o da baleia e o da moça, que se fundem para organizar, sincronizar e harmonizar os sentidos entre o céu e a terra.

Assim, retorne ao mundo real tomado pelos encantos de tudo o que viveu e sentiu nessa viagem com Nina. E misture tais sentimentos em sua rotina, deixando os caminhos mais leves, coloridos e profundos.

Só temos a agradecer pela companhia, com a certeza de que vamos ainda nos encontrar muitas vezes, assim que atravessarmos novos portais pelos nossos caminhos.



*English version*



## An Invitation Arrives

The exhibition *Portais* (Portals) presents to the public the creative universe of Nina Pandolfo, an artist who occupies a unique place in Brazilian contemporary art. Recognized as one of the leading voices in urban art in the country, Nina has built over the last few decades her own visual language, marked by the strength of her characters and an imagery that transcends generations.

Departing from the streets and expanding her presence to galleries, museums, and international projects, the artist has consolidated a career that has pushed the boundaries between urban art and the institutional circuit. Her work reveals the power of a creation that traverses painting, sculpture, installation, and intervention, always guided by a fertile imagination and a very particular sensibility.

In presenting *Portais* (Portals), Farol Santander celebrates Nina Pandolfo's trajectory and invites the audience to discover the many dimensions of her work. May this exhibition also serve as an opportunity to encounter imagination, memory, and the transformative power of art.

*Outside, a bit of gray, a bit of haste.*

*A vast city where so much exists in every corner.*

*Amidst the chaos, the noise, the stimuli from everywhere, a plea: breathe.*

*Yes, once again... that's it.*

*Because an invitation has just arrived:*

***Will you cross this portal with me?***

***Are you ready to go? Shall we?***

In just a few steps, art will lead you to new sensations. From reality, often harsh and tiring, arises the opportunity to delve into infinity, reaching the deepest of layers – the origins, the essence, to our beginnings.

From these seeds will blossom along the journey (and within you, surely) hidden worlds, secret spaces, enchanting rivers, magical gardens where countless stories come to life. So, enjoy. Savor it. Live it. Contemplate what is around you: trees, colors, birds, movements, flowers...

This journey takes place around a large tree. From it, throughout two floors of the Farol Santander, unfold works, stories, thoughts, dreams, ideas, the past, present, and future of one of the most important contemporary Brazilian artists. Here, you can choose which route to take. Whichever path you choose, you will find the fruits of a consolidated career, acknowledged worldwide for its delicacy, expressiveness, and playfulness.

The four elements of nature – water, air, earth, and fire – will guide you on your journey, through spaces of contemplation, immersion, and interaction.

Allow yourself to fully experience the wonders of this universe.

It is all just for you.

Welcome to the exhibition *Portais* (Portals).



### **BIBIANA BERG**

SENIOR HEAD OF EXPERIENCE, CULTURE AND SOCIAL  
IMPACT AND PRESIDENT OF SANTANDER CULTURAL

## Freedom River

On this journey, the waters welcome us: they will show us how to go deeper.

So, look around you. Do you realize that this river that flows here is not like the others we see outside?

It presents something new, different, unique. Its spring is Nina Pandolfo's art, and that is why it defies logic. Thus, it is a river of very particular movements, in which the flow unfolds according to its desire, in upwards and downwards motions that break the laws of nature. This is a sign of freedom, one of the points that governs this universe: to be able to be whatever one wants, as the dreams dictate. Here, anything is possible.

Around this river, dancers move in unison, sharing the same thought. They are like the flowers that blossom on its banks, inspired by the Fuchsia flower. In the background, a girl blends into the landscape and observes us, her gaze becoming a beacon – it is this light that guides us and warns us: from now on, we are together in the same experience.

## Home

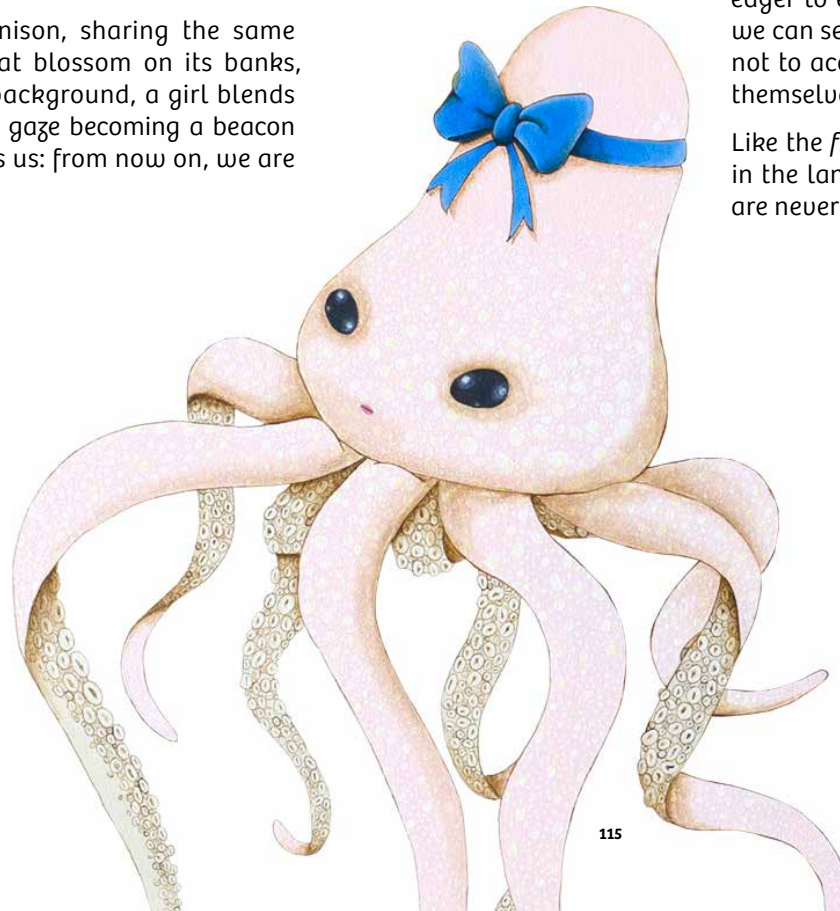
A tree in the middle of the path.

That's not exactly what the poet said, but make no mistake: this too is pure poetry.

It's a plant brimming with colors, imagination, and meaning, the kind you don't often encounter. Its fruits are born from Nina's drawings and take on new shapes to shine even brighter. In other words, this is how the "species" multiplies: ideas sprouting everywhere.

This species, believe it or not, is also a home. A place where one is welcomed when needed and which becomes a safe haven when leaving is required, like a dock for anyone who comes and goes, eager to explore this endless universe. It's in the little house that we can see this, with the *bird girl* who refuses cages and asks you not to accept them either. She wants everyone to expand, to put themselves out into the world, to have the courage to take risks.

Like the *fruit girl* that, in the background, makes its presence felt in the landscape, confident that it is in its place, assuring us: we are never alone.



## Reflection

When facing the frame of a painting, often it might feel like we're looking out a window at a landscape. At other times, we have the surprising impression that it's actually a kind of mirror, where we see more than just a reflection. Well, that is the power of art.

In this artwork, created especially for our journey, Nina expands the boundaries of the portal we just crossed, making us feel inside the painting, almost as if we were on two connected planes. What is inside gives meaning to what is outside and vice versa. Besides us we see a unique species, the *tupeixes* (toufish) – toucans mixed with fish – that fly through a garden filled with flamingos, as well as the girls who sprout up there, becoming part of a very vibrant ecosystem.

And from there emerges the sculpture "*expansão de meu ser*" (expansion of my being), as if it had left the canvas to come closer to us.



## Attuned

In a sea of multiple connections, memory is a powerful element. As we cross the portal, in addition to discovering something new before our eyes, we also turn inwards and find new meanings to what is stored there.

In Nina's treasure trove of memories, televisions held a privileged place. Throughout her childhood, her father, a technician, used to repair those devices next to her. They were still the old tube models, and the TVs would be left open in front of her, who was fascinated by the countless values inside. In her childhood fantasy, the parts became futuristic cities filled with little lights. Once, one of the valves even became the nose of a robot the father-daughter duo created for a school project, a work that we could certainly classify as her first sculpture.

Nowadays, televisions become again a source of playful material for the girl who is now an artist, in pieces made exclusively for this journey. Her colors take over the casings of old TVs, piled up like building blocks of yesteryear, always bringing knowledge and culture, as well as stimulating the imagination.



## Habbit Hole

Our relationship with artworks can (and should) take many forms. Whether through memory, observation, or touch. But now you'll find a work by Nina that offers you a new experience: merging yourself with playfulness.

That's right: sit on this colorful and vibrant sofa. The piece of furniture was inspired by the painting next to it. Now it's your turn to experience a moment of joy and enchantment like the girl in the picture. Feel it, belong to it, be present!



## Head in the Clouds

Up until this moment, water has accompanied us on our journey, but the time has come to fly. From now on, air will guide us through the next stages.

Many of Nina Pandolfo's creations often invite us to fly. In her art, she offers us countless possibilities for this leap into infinity, allowing us to reach new planes, ideas, feelings, and sensations. Standing before Nina's works is a way to have your head in the clouds and enjoy all the good things that come with this state.

Align yourself, surrender. There is so much to explore: mingle with the illuminated clouds that overflow throughout this space.



## The Carriage

A mosaic of objects from a lifetime, work tools that became extensions of the body, artworks born from the vibrant and creative soul of Nina Pandolfo. It is with them and from them that much of the magic of our journey unfolds. Standing before this carriage, it is as if we are witnessing time pass all at once: within it are the before, the during, and the after. And Nina in her entirety – perhaps the carriage is herself.

Thus, coming from other times filled with enchantment (and, why not, fantasy?), the carriages cross this road of ours carrying what we value most. Like a powerful guardian of this world contained within the portal, this carriage presents important elements that compose and tell a part of the artist's story – it's as if, along its path, it collected facts, memories, secrets from an entire lifetime. And so it will go on, fulfilling its mission.



## You Voice Makes me Believe

Those who followed Nina's playful waters at the beginning of the journey will now have the opportunity to flow into a sea filled with colors and movement. This happens by closely following the creative flow of the painting "Your Voice Makes me Believe," a creation that, in this case, is continuous, never-ending. A living work that presents itself in a new way to the viewer at every turn.

In this experience, you need to listen and feel to find the magnitude that exists beyond what we can see: in the details of the composition of the canvas, element by element, color by color. Forget the logic that sometimes hinders our imaginary path. Enjoy it. After all, it's not just the artwork that moves: you move alongside it.



## Heritage of Love

A delightful journey like the one we are experiencing, as you can see, is not complete without the presence of animals. Many species (including some that emerged from Nina's creative mind) have crossed our path so far. Animals are not only part of the artist's work, they are also present in many of her pieces.

With her pets, the love is even deeper. The giant cat is a tribute to these bonds. The muse for the sculpture is Monalisa – or Mona – a shy feline who was part of the artist's life for twenty years. She came from the litter of another cat, Rakim, who also has his own sculpture located on the ground floor. Furthermore, Monalisa and Rakim are represented in a painting displayed on the twentieth floor.

It is through Monalisa that, by passing through a new portal that her case brings, we advance to the second plane of our journey and descend to the underground, where we will find our origins and essences. Yes, a place that isn't always visible.

## Dacing Shadows

Now we're in the depths.

The place where our unconscious acts, where secrets are kept. Where we reveal ourselves completely.

In our lives, our traces tell who we are, revealing our true personality. Just like the shadows of the girls there. Each one, in her own particular dance, reveals her marks and identity. Can you tell who they are?

There's the one who is strong, restless, daring, and messy.

There's the one that's more clumsy, vain, shy, and conciliatory.

And then there's the delicate, sweet, and romantic one.

So, have you ever thought about what your shadow would reveal about you?



## Roots

It is the roots, even though we often cannot see them, that give energy to the trees and keep them alive, fixed and firm. They are the great foundation for them to bear fruit and flourish.

Not only trees, but all of us have our roots, from which everything we do, think, and create sprouts. And, in an artistic creation, in order to remain alive and standing, enchanting those who appreciate it, there is also something unseen, but which we will be able to learn a little more about now.

In Nina Pandolfo's work, there are many invisible processes that transform into paintings, murals, graffiti, sculptures, and also costumes, as we can see here. The sketches serve as the root of what will later be sewn, embroidered, and worn.



## Origins

Wandering through our roots, we end up encountering records that have been lost over time (but it doesn't mean they are any less important). In Nina Pandolfo's work, one finds scribbles that are seeds for the many stories that would one day come alive into the world – that's how the process unfolds. "Each drawing, even if unfinished, is a part of me", the artist reveals.

And here are some of these archaeological findings from her universe: studies, sketches, unfinished drawings, or drawings that suffered during the creative process: scratches, moisture, or interference from other people. Loose, incomplete sketches; several versions of the same drawing, as well as those made for fun and as a pastime. More than simple lines, these images contain the emotions of the moments in which they were transformed and came into existence.

Regardless of how they came to be or what path the artist took, they always point towards the construction of the artist's soul and identity. They are all incredible fragments, full of life, that might only make sense to her, but which also deeply enchant us.



## Photo Opportunity

A fissure opens, bringing light from there to here. Often, what is outside enters and transforms the place. The moon in the underground and a mermaid among us already warn us: this place is unique, it holds enchantment and possibilities; perhaps, even the impossible.

That is why we need to pay attention: what, after all, should we allow to enter and touch our roots? One needs to filter so that whatever comes does not corrode us, but rather adds something. Adds to feeling, to imagining, to allowing oneself. Let yourself be taken by the immersion.



## The Last Dive

At the end of our journey, there is a grotto. But like everything in this universe within the portal, nothing is as it seems. Hidden underground, the grotto harbors fluorescent beings capable of awakening a wide range of sensations in you. Between the sky and the sea, with elements, volumes, and depths, this is your last dive before departing.

Hear the songs: the whale's and the maiden's, which merge to organize, synchronize, and harmonize the senses between heaven and earth.

So, go back to the real world captivated by everything you experienced and felt on this journey with Nina. And insert those feelings into your routine, making your paths lighter, more colorful, and more profound.

We can only express our gratitude for your companionship, and we are certain that we will meet again, many more times, as we cross new portals along our paths.



## *Ficha Técnica*

## SANTANDER BRASIL

PRESIDENTE | PRESIDENT

**MARIO LEÃO**

HEAD SÊNIOR DE EXPERIÊNCIAS, CULTURA E IMPACTO SOCIAL E PRESIDENTE DO SANTANDER CULTURAL | SENIOR HEAD OF EXPERIENCES, CULTURE AND SOCIAL IMPACT AND SANTANDER CULTURAL PRESIDENT

**BIBIANA BERG**

### FAROL SANTANDER SÃO PAULO

HEAD DE EXPERIÊNCIAS E CULTURA E DIRETOR DO SANTANDER CULTURAL | SENIOR HEAD OF EXPERIENCES AND CULTURE AND SANTANDER CULTURAL DIRECTOR

**MARCELO DEMÉTRIUS**

LÍDER SÊNIOR DE MARKETING, COMUNICAÇÃO E EVENTOS | SENIOR LEADER OF MARKETING, COMMUNICATION AND EVENTS

**SHEILA FERREIRA**

ESPECIALISTA – EXPOSIÇÕES | EXHIBITIONS SPECIALIST

**DANIELLE DOMINGUES**

ESPECIALISTA – EVENTOS | EVENTS SPECIALIST

**CATIUSCIA MICHELIN**

ESPECIALISTA – COMUNICAÇÃO | COMMUNICATION SPECIALIST

**GUILHERME MOTA SANDES**

ESTAGIÁRIOS (AS) | INTERNS

**EDUARDA SOUTO SILVA**

**GUSTAVO ALMEIDA DA SILVA**

JOVEM APRENDIZ | YOUNG APPRENTICE

**SARAH GODÓI ALVES DE CARVALHO**

GESTÃO PREDIAL | BUILDING MANAGEMENT

**BARBARA REMA**

**GEANY ADRIELLY BEZERRA XAVIER**

**MAURICIO TADEU DE NOBREGA**

*TOOLS DIGITAL SERVICES*

**MARIA EDUARDA ALVES ARAÚJO**

**MARIA HELENA FERREIRA DA SILVA**

*CUSHMAN & WAKEFIELD*

MANUTENÇÃO PREDIAL E MISSÃO CRÍTICA | BUILDING MAINTENANCE AND CORE MISSION

**GIOVANA SGUISSARDI LOSSO**

**RIAN PEREIRA DOS SANTOS**

*TOOLS DIGITAL SERVICES*

**ANDRE LUIZ BUGATTI**

*CUSHMAN & WAKEFIELD*

ENGENHARIA PREDIAL | BUILDING ENGINEER

**MONICA CASTRO SILVA**

*TOOLS DIGITAL SERVICES*

MANUTENÇÃO PREDIAL | BUILDING MAINTENANCE

**ALESSANDRO ANIBAL DA CONCEIÇÃO**

**ANDERSON DUARTE ROCHA**

**ANDREY MAYK SOBREIRA DOS SANTOS**

**ANTONIO SOUZA**

**ARI ANTONIO JOSÉ ALVES**

**DIOGO WILLIAMS DE OLIVEIRA**

**DJELSON PAZ CAVALCANTE**

**EDILSON PATRICIO DO NASCIMENTO**

**EDUARDO GOUVEIA NEVES**

**EVA CAMILA VIEIRA RIBEIRO**

**JEDSON FELICIANO**

**LUIZ HENRIQUE SANTOS DE OLIVEIRA**

**MARCUS VINICIUS PINTO RESENE**

**NICOLLY GAMA FERREIRA**

**RENATO BARBOSA DA SILVA**

**RHUAN DOS SANTOS**

**VINICIUS SEBASTIAN SOARES**

*MANSERV*

ÁUDIO E VÍDEO | AUDIO AND VIDEO

**CHARLES COSTA**

**LUIZA DE SOUZA ZICHINELLI**

**MAICK THIAGO LÊNIN TEIXEIRA**

**DA COSTA SANTOS**

*EMPRESA KVM*

COORDENADORA DE ASSISTENTES CULTURAIS | CULTURAL ASSISTANTS COORDINATOR

**FERNANDA MUNIZ DAMASCENO JORGE**

**JOELMA LOPES DA SILVA**

*SYMPLA*

ASSISTENTES CULTURAIS | CULTURAL ASSISTANTS

**ANTONNY OLIVEIRA DA SILVA**

**AZENI LUCAS DOS SANTOS**

**DEBORA CRISTINA PENHA**

**DOUGLAS AMORIM PEGO**

**ELLEN VITÓRIA COIMBRA DE BARROS**

**ETTORE THIERRY DE LIMA LEITE**

**FABIANA SANTOS MINAS MONTEIRO**

**FHAYLA MARINA DE OLIVEIRA XAVIER**

**FRANCIELLE APARECIDA CUSTÓDIO**

**GUSTAVO SILVA DE OLIVEIRA**

**HELLEN SOUSA GOMES DE OLIVEIRA**

**JOÃO GABRIEL HONORATO COSTA**

**KAROLINE SOARES DAMASCENA MACENA**

**LEONARDO PAIXÃO DE AZEVEDO**

**LUCAS MIGUEL DE ALMEIDA**

*SYMPLA*

ESPECIALISTA DE SEGURANÇA | SECURITY SPECIALIST

**RENATO FERREIRA DOS SANTOS**

SUPERVISOR DE SEGURANÇA | SECURITY SUPERVISOR

**EDSON COSTA**

*GRUPO ESPÁRTACO*

INSPECTOR DE SEGURANÇA | SECURITY INSPECTOR

**HELIO GONÇALVES DA SILVA**

*GRUPO ESPÁRTACO*

BOMBEIROS, VIGILANTES E CONTROLADORES DE ACESSO | FIREFIGHTERS, SECURITY GUARDS AND ACCESS CONTROL STAFF

**ALEX SARAIVA BELO**

**ALEXANDRE MARIANO DE SOUZA**

**ALISSON GABRIEL PINA TAVARES**

**ALLAN VITAL DA SILVA**

**ANA CLAUDIA DA SILVA**

**ANA JULIA LIMA FERREIRA**

**ANDREIA TORRES DE LIMA BRAGA**

**ANTONIO RAIMUNDO C. DE JESUS**

**ARTUR PEREIRA DOS SANTOS**

**BARBARA MARTINS MEIRA**

**BEATRIZ ALMEIDA DOS SANTOS**

**BRENO TAVARES CARVALHO NOGUEIRA**

**CARLOS ALEXANDRE JESUS**

**CRISTIANE SENA DA SILVA**

**DANILO PEREIRA BELO**

**DENIS FRANCISCUS ALVES SILVA**

**EDSON ANDRE DA SILVA**

**EMERSON PERGENTINO DA SILVA**

**EMILIANO SILVA**

**EVERALDO ANTÔNIO DA SILVA**

**FABIANA X. DOS S. NASCIMENTO**

**FELIPE ADORNO IKEDA**

**GIANLUCA RIBEIRO GALLI**

**GILMAR SANTANA HIPÓLITO**

**GUILHERME CASTELO TEIXEIRA**

**IRANILSON CANDIDO SILVA**

**JAIR ALVES PIRES**

**JEAN PAULO MARTINS SANTOS**

**JESILENE LOPES DE MORAIS**

**JOSÉ JORGE RAIMUNDO**

**JOSENIL SANDES SANTOS**

**JULIANA SANTOS DA SILVA**

**LARISSA CRISTINA TAVARES GUIMARÃES**

**LEANDRO BUENO**

**LEO JAIME CRUZ ALMEIDA**

**MARCOS REIS**

**MILTON ALEIXO DE SOUZA JUNIOR**

**NÁDIA ALEIXO DE SOUZA**

**PEDRO CREMILDO DE SOUZA**

**REGIANE MARRICHI RUFINO**

**RODRIGO FAUSTINO MIRANDA**

**RUAN PEDROSA CAVALCANTE**

**SEBASTIÃO RABELO DA SILVA**

**SERGIO CARRARA**

**SIDNEY COSTA DE LIMA**

**SINATIELY LORENA DA SILVA AVELINO**

**TIAGO DE ARAUJO PATIQUÊ**

**TIAGO OLIVEIRA DE SOUZA**

**ULISSES CAETANO DE OLIVEIRA**

**VICTOR HUGO LIMA DE SOUZA**

**VINICIUS ALEXANDRE R. LEITÃO**

*GRUPO ESPÁRTACO*

RECEPÇÃO | RECEPTION

**EMILLY SOUSA DA SILVA**

**LARISSA SOUZA DOS SANTOS**

*EMPRESA OSESP SERVIÇOS*

COORDENAÇÃO DE LIMPEZA PREDIAL | JANITORIAL SERVICES COORDINATION

**ANA LUCIA ALVES DE SOUSA**

**JOANA DARC**

**JONAS COSTA SANTOS**

*GRUPO GPS*

LIMPEZA PREDIAL | JANITORIAL SERVICES

**AMARILDO ASSUNÇÃO**

**ANGELA MARIA RAMOS**

**ANTONIO ALVES SOBRINHO**

**ANTONIO CARLOS SIQUEIRA NETO**

**CLARISLANE APARECIDA**

**DANIEL NERI**

**EDILENE DA SILVA COSTA**

**ELIZABETE MARIA DO NASCIMENTO**

**FABIANO DOS SANTOS**

**GEOVANIA LIMA LEITE**

**GILVAN AUGUSTINHO**

**JENNYFER BARBOSA DE MELO**

**JESSICA SILVA SANTOS**

**JOSELITA NASCIMENTO**

**JOSIANE JESUS MARIA ELIANE**

**MARIA DE FATIMA DO NASCIMENTO**

**NANCY MARA**

**NEURACI NUNES**

**REGIVALDO DE JESUS**

**RODRIGO SANTANA**

**VALDENICE COSTA**

**VALTER DA SILVA**

**VIVIANE DE OLIVEIRA**

**WESLEY SERAFIM**

*GRUPO GPS*

## EXPOSIÇÃO PORTAIS

CONCEPÇÃO ARTÍSTICA E CRIAÇÃO |  
ARTISTIC CONCEPTION AND CREATION  
**NINA PANDOLFO**

NINA PANDOLFO PRODUÇÕES |  
NINA PANDOLFO PRODUCTIONS  
**DANIELE PRIETO VENTURA**  
**GABRIELA ARSENIO FERREIRA PEREIRA**  
**LUCIMAR RODRIGUES DINIZ**  
**SIBELI ARSENIO FERREIRA**

PRODUÇÃO | PRODUCTION  
**HOLY COW CRIAÇÕES**

PRODUÇÃO EXECUTIVA | EXECUTIVE PRODUCTION  
**ÉRIKA ALMENARA**  
**HELEN ALMENARA**

PROJETO EXPOGRÁFICO | EXHIBITION DESIGN  
**E.SPECIAL**

DIREÇÃO DE PROJETO EXPOGRÁFICO,  
CENOGRÁFICO E TÉCNICO | EXHIBITION DESIGN,  
SET DESIGN AND TECHNICAL MANAGEMENT  
**BRUNO OGURA**

COORDENAÇÃO DE ARQUITETURA |  
ARCHITECTURE COORDINATION  
**RENATO BICAS**

ASSISTENTE DE ARQUITETURA | ARCHITECTURE ASSISTANT  
**MARIA PAULA MARCOLINO**

PRODUÇÃO CENOGRÁFICA | SET DESIGN PRODUCTION  
**BIANCA BONFOCHI**  
**GABRIEL LEFA**

CONSTRUÇÃO CENOGRÁFICA E MONTAGEM |  
SET CONSTRUCTION AND INSTALLATION  
**E.SPECIAL E TOTAL PROJETOS**

FIGURINO | COSTUME DESIGN  
**MIKO HASHIMOTO**

ADERECISTAS | ACCESSORIES DESIGN  
**GRAZIELE DE SOUTO WANDERLEY**  
**JOCASSIO GIUNTI PEREIRA**  
**JONATHAN JOSÉ DE ALMEIDA**  
**MOISES JOSÉ DE SOUSA**  
**VINÍCIUS RIGAMONTI BRAGA DE MEDEIROS**

TAPEÇARIA MOBILIÁRIO | UPHOLSTERY  
**ARISTEU SOBRINHO**

INSTALAÇÕES ARTÍSTICAS | ARTISTIC INSTALLATIONS  
**FIXXON REALIZAÇÕES ARTÍSTICAS**  
**IGUTI CREATIVE STUDIO**

CONTEÚDO E TECNOLOGIA | CONTENT AND TECHNOLOGY  
**ESTÚDIO LIKE**

REPRODUÇÃO DE OBRAS | ARTWORK REPRODUCTION  
**ESPAÇO VISUAL - IMPRESSÃO FINE ART**

COMUNICAÇÃO VISUAL | VISUAL COMMUNICATION  
**NEO PRINT**  
**TOTAL PROJETOS**

DESIGN GRÁFICO | GRAPHIC DESIGN  
**ALEXSANDRO SOUZA**  
**DÍNAMO DESIGN**

PRODUÇÃO GRÁFICA | GRAPHIC PRODUCTION  
**TIPOGRAFIA VISUAL**

TEXTO | TEXTS  
**CAIO TOZZI**

REVISÃO | PROOFREADING  
**RENATA BORTOLETO**

TRADUÇÃO (INGLÊS) | ENGLISH VERSION  
**JULIA LIMA**

PINTURA | PAINTING  
**CHARLES FERNANDO PEREIRA SIMÕES**  
**SERVIÇOS DE PINTURA**

ILUMINAÇÃO | LIGHT DESIGN  
**MMV**

ELÉTRICA | ELECTRICAL SYSTEM  
**RCP SOLUÇÕES ELÉTRICAS**

PRODUÇÃO LOCAL | LOCAL PRODUCTION  
**ISABELA FRANCHI**  
**MARIA FILIPPO**  
**NADIA RAQUEL FOA BINSZTAJN**  
**STIQ SOLUÇÕES**

MONTAGEM DE OBRAS | ARTWORK INSTALLATION  
**ALEXANDRE CRUZ**  
**CÍCERO BIBIANO**  
**DANIEL ZAGATTI**  
**FABIO LOPES**

EQUIPE DE APOIO MONTAGEM |  
INSTALLATION SUPPORT  
**EM COMPANY**

COORDENAÇÃO DE CONSERVAÇÃO |  
CONSERVATION COORDINATION  
**MARILIA FERNANDES**

ACESSIBILIDADE | ACCESSIBILITY  
**FABIA FEIXAS**  
**MAIS PRODUTORA**

**LILIANA TAVARES**  
**COM ACESSIBILIDADE COMUNICACIONAL**

ASSESSORIA DE IMPRENSA | PRESS RELATIONS  
**PATRICIA CASÉ**  
**CASÉ COMUNICA**

**MARRA COMUNICAÇÃO**

MÍDIAS DIGITAIS | DIGITAL MEDIA  
**ELISABETE ALVES DE SALES**  
**MIRIAN RIBEIRO**  
**COCA: ASSESSORIA DE COMUNICAÇÃO**

FOTOGRAFIA | PHOTOGRAPHY  
**FILIPE BERNDT**

PRODUÇÃO DE VÍDEO | VIDEO PRODUCTION  
**LEONARDO SOUZZA**  
**COLAPSO AUDIOVISUAL**

TRANSPORTE | SHIPPING  
**MILLENIUM TRANSPORTES**

SEGURO | INSURANCE  
**HOWDEN BRASIL**

ASSESSORIA JURÍDICA | LEGAL ASSISTANCE  
**DIOGO AMATTO**

ASSESSORIA CONTÁBIL | ACCOUNTING ASSISTANCE  
**DOMINIUM CONSULTORIA**

EDUCATIVO | EDUCATIONAL PROGRAM  
COORDENAÇÃO | COORDINATION  
**FABIA FEIXAS**  
**MAIS PRODUTORA**

SUPERVISÃO | SUPERVISION  
**DÉBORA HELENA**

MONITORIA | GUIDES  
**CLARA MARIA GOMES FREIRE**  
**DANIEL COSTA BARROS**  
**GABRIEL ALENCAR**  
**IGOR DOS SANTOS**  
**JOÃO CARLOS PINTO DA SILVA**  
**LEONARDO FRANÇA ALVES DA SILVA**  
**LORENZO CORDELLA**  
**LUANA SANTOS BRAGA**  
**LUIZ RAFAEL DE PAIVA SANTOS**  
**LUNARA CAROLINE NASCIMENTO GOMES**  
**STEFANON BAILIOT DE ALCÂNTARA**  
**VINICIUS BARREIRAS**

APOIO



PRODUÇÃO



PATROCÍNIO



REALIZAÇÃO

MINISTÉRIO DA  
CULTURA





**FURROL**  
— SANTANDER —  
SÃO PAULO